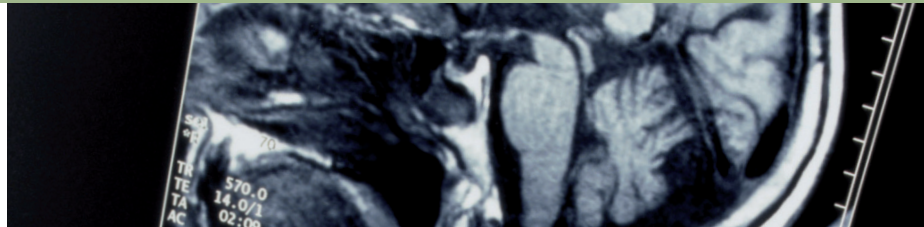


Patrocina:



indra

II Conferencia Especializada sobre Fórmulas innovadoras en la Gestión de Servicios Sanitarios



Madrid, 20 de octubre de 2009 • Hotel Hesperia Madrid

APERTURA DE HONOR

PRÓXIMAS LÍNEAS DE ACTUACIÓN Y ESTRATEGIAS DE LA CONSEJERÍA DE SANIDAD MADRILEÑA

Excmo. Sr. D. Juan José Güemes Barrios

Consejero de Sanidad - COMUNIDAD DE MADRID

I. FÓRMULAS AUTONÓMICAS DE GESTIÓN DE SERVICIOS SANITARIOS

COMUNIDAD VALENCIANA - **D. Luis Rosado** - SECRETARIO AUTONÓMICO DE SANIDAD

GENERALITAT DE CATALUNYA - **D. Ramón Vilatimo** - EBA CENTELLES

GOBIERNO DE LA RIOJA - **Dña. Mariluz de los Mártires** - SERVICIO RIOJANO DE SALUD

JUNTA DE CASTILLA LA MANCHA - **D. Juan A. Ruiz Medina** - SESCAM

COMUNIDAD DE MURCIA - **D. Vicente Fernández** - SERVICIO MURCIANO DE SALUD

II. SERVICIO DE RADIOLOGÍA: EL MODELO MADRILEÑO Y EL CATALÁN

UNIDAD CENTRAL DE RADIODIAGNOSTICO - HOSPITAL CLINIC DE BARCELONA

Y además

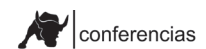
LA EXPERIENCIA DEL SERVICIO DE HOSPITALIZACIÓN DOMICILIARIA EN EL HOSPITAL GENERAL DE VALENCIA
SHD - GASMEI

INNOVACIÓN Y TECNOLOGÍA APLICADA A CENTROS HOSPITALARIOS DE ALTA RESOLUCIÓN
INDRA

Colaboran:



Organiza:



intereconomía



FEDERACIÓN NACIONAL DE CLÍNICAS PRIVADAS

Sociedad Española de
Electromedicina e
Ingeniería Clínica

Fundación
Internacional
de la Salud

9.00h	Recepción de asistentes	11.45h	Coloquio y preguntas
9.15h	Bienvenida a cargo de presidente y moderador de la jornada	12.00h	La Rioja: Definición, diseño, modelo de gestión y fórmulas de adjudicación del anillo radiológico en el servicio riojano de salud <ul style="list-style-type: none"> ■ Situación actual del servicio de radiología ■ Principales líneas del futuro anillo radiológico ■ Modelos de gestión previstos y fórmulas de participación de la empresa privada en el anillo.
	APERTURA DE HONOR Próximas líneas de actuación y estrategias de la Consejería de Sanidad Madrileña Excmo. Sr. D. Juan José Güemes Barrios <i>Consejero de Sanidad</i> COMUNIDAD DE MADRID		Dña. Mariluz de los Mártires <i>Directora Gerente del Área de Salud</i> GOBIERNO DE LA RIOJA
	I. FORMULAS AUTONÓMICAS DE GESTIÓN DE SERVICIOS SANITARIOS		
10.00h	Comunidad Valenciana: experiencia pionera en la gestión de Servicios Sanitarios <ul style="list-style-type: none"> ■ Externalización de actividad concertada: experiencia de resonancia magnética nuclear ■ Externalización no concertada ■ Concesión Administrativa: Externalización en la Gestión Sanitaria 	12.30h	Coloquio y preguntas
	Ilmo. Sr. D. Luis Rosado <i>Secretario Autonómico de Sanidad - Conselleria de Sanidad</i> Gerente - Agencia Valenciana de Salud COMUNIDAD VALENCIANA		II. FORMULAS AUTONÓMICAS DE GESTIÓN DE SERVICIOS SANITARIOS Y NO SANITARIOS
		13.00h	El modelo de gestión de servicios de Castilla La Mancha <ul style="list-style-type: none"> ■ Plataforma Logística ■ Operadores de Servicios ■ Centro de Excelencia para la Imagen Medica Diagnóstica
10.30h	Coloquio y preguntas		D. Juan Alfonso Ruiz Medina <i>Director Gerente</i> SESCAM- JUNTA DE CASTILLA LA MANCHA
10.45h	Café	13.30h	Coloquio y preguntas
11.15h	La experiencia pionera de Cataluña con las Entidades de Base Asociativa para la gestión de 12 centros de atención primaria <p>Cataluña ha sido junto a Andalucía la comunidad que dispone de Entidades de Base Asociativa que están constituidas por profesionales sanitarios y cuyo objetivo es ofrecer servicios sanitarios al sistema público de salud. Además EL CAP del REMEL de Vic, es un centro de atención primaria autogestionado por un equipo de profesionales.</p> <ul style="list-style-type: none"> ■ Características de las EBA ■ Particularidades del Modelo Autogestionado ■ Posibilidades de extensión del modelo a otros servicios públicos sanitarios 	13.45h	Comunidad de Murcia: Unidad de Gestión Integral de Compras, Aprovisionamiento y Logística en el SMS <ul style="list-style-type: none"> ■ Objetivos y alcance del proyecto ■ Componentes del modelo ■ Estructura organizativa ■ Marco temporal ■ Estructuras físicas: Plataforma Logística ■ Visión del modelo final
	D. Ramón Vilatimo <i>Director EBA Centelles</i> Miembro de la junta directiva de ACEBA -ASOCIACIÓN CATALANA DE ENTIDADES DE BASE ASOCIATIVA	14.15h	Coloquio y preguntas

14.30h	Almuerzo	16.45h	<ul style="list-style-type: none"> ✓ Externalización y trabajo en red de servicios de radiología en Cataluña
III. EL MODELO CATALÁN Y EL MADRILEÑO EN LA GESTIÓN DEL SERVICIO DE RADIOLOGÍA			
16.00h	<ul style="list-style-type: none"> ✓ Primeras Valoraciones y resultados de la Unidad Central de Radiodiagnóstico 		<ul style="list-style-type: none"> ■ De la Teleradiología a la radiología en red como elemento clave en la externalización de servicios en Diagnóstico por la imagen. Experiencia de 10 años. ■ Nuevas formas de organización de base territorial de los Departamentos de Diagnóstico por Imagen. ■ La Imagen como disciplina, evolución de la organización por especialidades. Perspectiva Europea.
<p><i>El «anillo radiológico» del «Infanta Sofía» hará 900.000 pruebas al año</i></p> <p><i>La Unidad Central de Radiodiagnóstico -UCR-, conocida como anillo radiológico, del Hospital Infanta Sofía de San Sebastián de los Reyes ha realizado medio millón de pruebas diagnósticas en su primer año. La Unidad Central de Radiodiagnóstico, única en España de estas características, ha realizado desde su puesta en marcha 436.416 pruebas diagnósticas, de las que un 13,3% -58.152- corresponden a alta tecnología, TCs y resonancias magnéticas. -32.553 TCs y 25.599 resonancias magnéticas-.</i></p> <p><i>Con esta actividad se han superado las previsiones iniciales para este primer año en más de un 15%. Por tipo de pruebas, el 72% de la actividad la constituye la radiología convencional -311.242 radiografías- y se han realizado 47.239 ecografías -el 11% de las pruebas-.</i></p> <p><i>También se han realizado 8.053 urografías, 5.662 mamografías y 3.714 densitometrías. El 4% restante corresponde a otras pruebas diagnósticas. "Esto significa que esta unidad ha multiplicado por diez su actividad del primer mes de vida y actualmente realiza a diario 1.500 pruebas diagnósticas"</i></p> <p><i>La Unidad Central de Radiodiagnóstico presta el servicio de pruebas diagnósticas por imagen que requieran los hospitales del Henares, Sureste, Tajo, Infanta Sofía, Infanta Cristina e Infanta Leonor, para lo que cuenta con 122 equipos de radiología y 48 estaciones de trabajo interconectadas.</i></p> <p><i>También dispone de una aplicación informática de reconocimiento de voz mediante la que el radiólogo realiza el informe y queda asociado a la imagen, por lo que las placas radiográficas están disponibles on line para todos los especialistas.</i></p> <p>COMUNIDAD DE MADRID</p> <ul style="list-style-type: none"> ■ Descripción de la Unidad Central de Radiodiagnóstico ■ Cifras de actividad ■ Valoración desde el punto de vista económico ■ Resultados en cuanto a la calidad asistencial ■ Líneas de actuación a futuro <p>D. Eduardo Fraile <i>Director técnico</i> UNIDAD CENTRAL DE RADIOLOGÍA - COMUNIDAD DE MADRID</p>		17.15h	D. Luis Donoso <i>Director del Centro Diagnóstico por Imagen</i> HOSPITAL CLINIC DE BARCELONA
		17.30h	Innovación y tecnología aplicada a centros hospitalarios de alta resolución
		18.00h	D. José Cubelos <i>Director de Sanidad</i> INDRA
		18.15h	IV. OTROS SERVICIOS
		18.45h	D. Ignacio Martín Arechabala <i>Director General SHD</i> GASMEDI
16.30h	Coloquio y preguntas	19.00h	El servicio de hospitalización domiciliar clave para incrementar la eficiencia de la atención sanitaria. La experiencia del Servicio de Hospitalización Domiciliar en el Hospital General de Valencia
		19.00h	Coloquio y preguntas
		19.00h	Fin de la Jornada

Indra is the premier Information Technology company in Spain and a leading IT multinational in Europe and Latin America. It is ranked as the second European company in its sector according to stock market capitalisation, and also the second Spanish company with the most investment in R&D. In 2008, revenues reached €2,380 M, of which a third came from the international market. The company employs more than 29,000 professionals and has clients in more than 90 countries.

Todos los ponentes han confirmado formalmente su asistencia. Cualquier cambio en la agenda es por causas ajenas a la organización.

Fórmulas innovadoras en la Gestión de Servicios Sanitarios

Precio por inscripción : 1.190 € + 16 % IVA.

Precio por inscripción antes del 2 de octubre: 995 € + 16% IVA.

Para confirmar cumplimente la ficha y envíe este boletín, junto con el justificante de pago al fax 902 550 351. Es imprescindible haber realizado el pago para la entrada a la conferencia.

Información e inscripciones:

Intereconomía Conferencias

Pº Castellana, 36-38. 9ª pl. 28046 Madrid.

Tlf. 902 100 091 Fax 902 550 351

www.intereconomiaconferencias.com

Lugar de celebración: Hotel Hesperia Madrid

Paseo de la Castellana, 57 28046 Madrid

Precio especial de alojamiento. Información y reservas: 91 210 88 03

Imprescindible presentarse como Intereconomía (Preguntar por Silvia Villanueva)

Posibilidades de Patrocinio: Marta Cosín Tel.: 91 510 92 86 Email: mcosin@intereconomia.com

Ficha de inscripción. Madrid, 20 de octubre de 2009

Apellidos.....Nombre.....

Tel.....Fax.....E-mail.....

Empresa.....Sector.....

Dpto.....Cargo.....

CIF.....Web.....

Dirección.....

Población.....CP.....

Firma:

Ref: 922SEDIGLAC

Forma de pago:

Transferencia bancaria a: Intereconomía Corporación, S.A. a la cuenta nº: 2100 4380 23 0200104795.

Imprescindible incluir como concepto "Gestión de Servicios Hospitalarios" y nombre de empresa

Cheque bancario, a nombre de Intereconomía Corporación S.A. (Departamento de Formación).

Pº de la Castellana, 36-38. 9ªpl. 28046 Madrid.

Cancelaciones:

- Para cancelar su asistencia envíenos un fax al menos 24h. antes de la conferencia. En este caso será retenido un 10% en concepto de gastos de administración.
- En caso de no cancelar la inscripción o hacerlo en menos de 24 h., no será reembolsado el importe de la conferencia.



Los asistentes a los eventos que Intereconomía Conferencias celebre en 2009, obtendrán un descuento del 35% sobre tarifas completas en Business y un 40% sobre tarifas completas en Turista en los vuelos con Iberia (excepto para vuelos nacionales con Air Nostrum, para los cuales obtendrán un 30% de descuento sobre tarifas completas de Business y Turista. Para más información, contacte con las Oficinas de Iberia, en www.iberia.com/ferias-congresos, Serviberia (902.400.500) y / o en la Agencia de Viajes Día Libre (91.344.03.99), indicándole el Tour Code BT9IB21MPE0014

Sus datos personales serán incluidos en un fichero titularidad de Intereconomía Corporación S.A. (paseo de la Castellana 36-38, 9ª Pl. 28046 Madrid) con el fin de ser utilizados para promociones publicitarias y prospección comercial del Grupo Intereconomía. Puede ejercitar su derecho de acceso, rectificación, oposición y cancelación mediante notificación escrita, según L.O. 15/1999, remitida al Grupo Intereconomía a la dirección indicada. La política de protección de datos personales se encuentra a su disposición llamando al 91 510 91 00.