

# EFECTO DE LA IMPLANTACIÓN DEL MÓDULO D EN EL LABORATORIO DE BIOQUÍMICA

Martínez Manzanal, R; Seijas, V; Arpa, A; Muñoz, M; Jimenez, C; H de Larramendi, C.

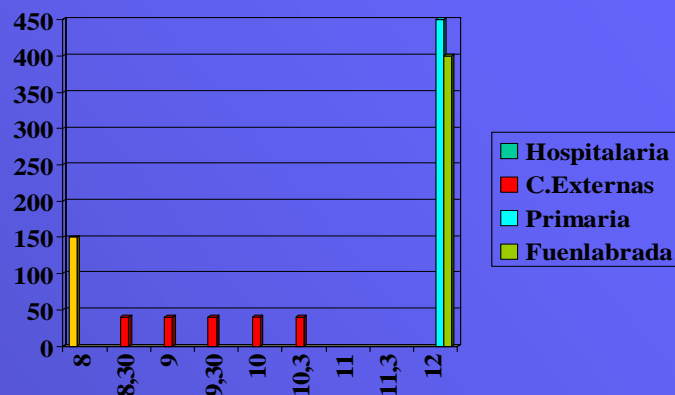
Laboratorio de Bioquímica.

Hospital Severo Ochoa, Leganés ( Madrid).

**Introducción:** El laboratorio de bioquímica básica del hospital Severo Ochoa, da soporte analítico a los pacientes ingresados y de consultas externas del propio hospital, del hospital psiquiátrico José Germain, del hospital de larga estancia San José , centro de atención especializada M<sup>a</sup> Ángeles Gómez , 18 centros de salud de atención primaria ( 8 de Leganés y 10 de Fuenlabrada), 1 centro de minusválidos psíquicos y físicos ( CAMPF), 3 residencias de ancianos y 2 centros de atención a drogodependencia.

La carga de trabajo media diaria es de 1250 pacientes, lo que implica aproximadamente 9000 determinaciones diarias. Para afrontar este reto contábamos con un MODULAR PPE de Roche/Hitachi, que actualmente ha sido sustituido por una nueva configuración MODULAR DPE.

Las distintas procedencias de las muestras suponen necesidades diferentes en los tiempos de respuesta.



**Objetivo:** La implantación del MÓDULO D en el laboratorio de bioquímica tiene como objetivos, la reducción del tiempo de respuesta, máxima automatización y aumento de la calidad total. Siendo el objetivo final conseguir una mejor adecuación del personal a las necesidades organizativas.

**Material y Métodos:** Hemos valorado la actividad previa y actual de nuestro laboratorio, comparando el número de muestras y determinaciones realizadas en los meses de Junio 2006 ( MODULAR PPE) y Febrero 2007 ( MODULAR DPE), mediante un test t de student. en el paquete estadístico SPSS versión 10.0.

**Resultados:** Con el nuevo MÓDULO D se realizaron como media diaria hasta las 15:00h, 367 muestras más, con un intervalo de confianza del 95% entre ( 279-456) y lo que es más importante 2792 determinaciones más con un intervalo de confianza de 95% entre ( 2169-3414).

	Epoca	Media	Desviación Std
Muestras	Junio 06	739	123
	Febrero 07	1106	51

	Epoca	Media	Desviación Std
Determinaciones	Junio 06	5174	861
	Febrero 07	7966	370

TEST MUESTRAS INDEPENDIENTES						
t-test para igualdad de medias						
	t	Sig.(2colas)	Diferencias medias	Error std diferencia	95% intervalo de confianza de la diferencia	
					Inferior	Superior
Muestras	-9	.000	-3.67	42	-456	-279

TEST MUESTRAS INDEPENDIENTES						
t-test para igualdad de medias						
	t	Sig.(2colas)	Diferencias medias	Error std diferencia	95% intervalo de confianza de la diferencia	
					Inferior	Superior
Determinaciones	-9	.000	-2791	296	-3414	-2169

**Discusión:** Tras una experiencia de dos meses de funcionamiento con la nueva configuración de modular, la valoración es muy satisfactoria ya que ha supuesto una mejora significativa en los tiempos de respuesta. Además de un aprovechamiento al máximo de los recursos humanos en el laboratorio, cumpliéndose los objetivos deseados.