

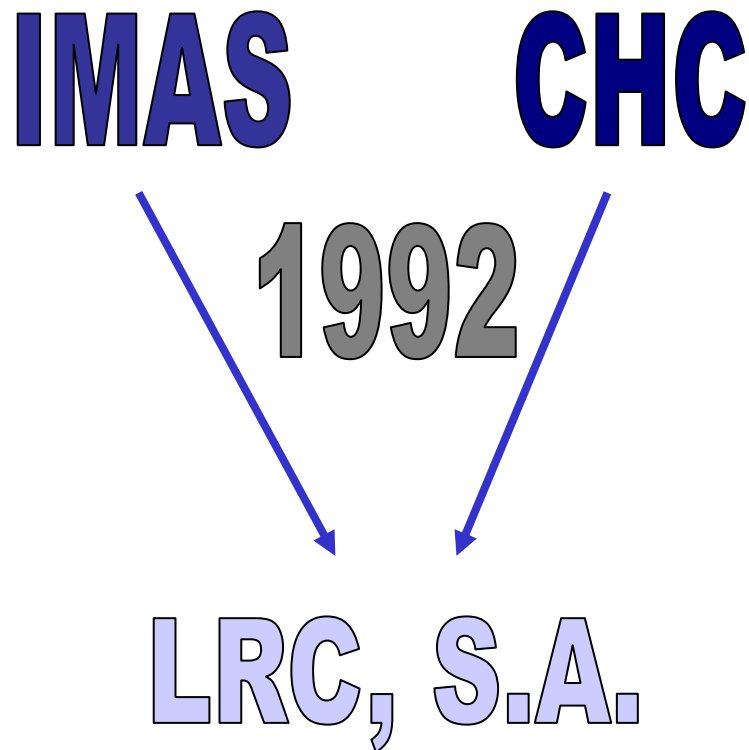


Laboratori de  
Referència  
de Catalunya

# Modelo de laboratorio LRC

**Dra. Glòria Soria**

*Abril 2008*



**Gestión privada**

**Capital público**

## ■ Historia del LRC, S.A.

Como resultado de la reflexión sobre el futuro de los laboratorios clínicos, en **1992** el IMAS (Instituto Municipal de Asistencia Sanitaria de Barcelona) y el CHC (Consortio Hospitalario de Catalunya) acuerdan **constituir la empresa** Laboratori de Referència de Catalunya S.A. con la voluntad de **modernizar** este servicio en sus hospitales, incorporar **nuevas tecnologías**, mejorar la **calidad**, dinamizar la **formación** del personal, ofrecer un **servicio integral** y mejorar los niveles de **productividad**.

## Misión del LRC, S.A.

---

Ofrecer los servicios de información en análisis clínicos para dar soporte a las decisiones clínicas, diagnósticas y terapéuticas que demanda el sector sanitario con los niveles de calidad técnica que marcan los referentes internacionales, con la calidad de servicio que pide el cliente, en un marco de sostenibilidad económica.

## ■ Servicios

---

- Análisis Clínicos
- Gestión de laboratorios
- Consultoría y Asesoría
- EYRA: Sistema de Información de Laboratorios

El catálogo online del LRC en su página web contiene información permanentemente actualizada sobre más de 3000 determinaciones de todas las áreas de conocimiento:

[www.lrc.es](http://www.lrc.es)

- Tipo de muestra necesaria
- Información Clínica
- Valores de referencia
- Recomendaciones Preanalíticas

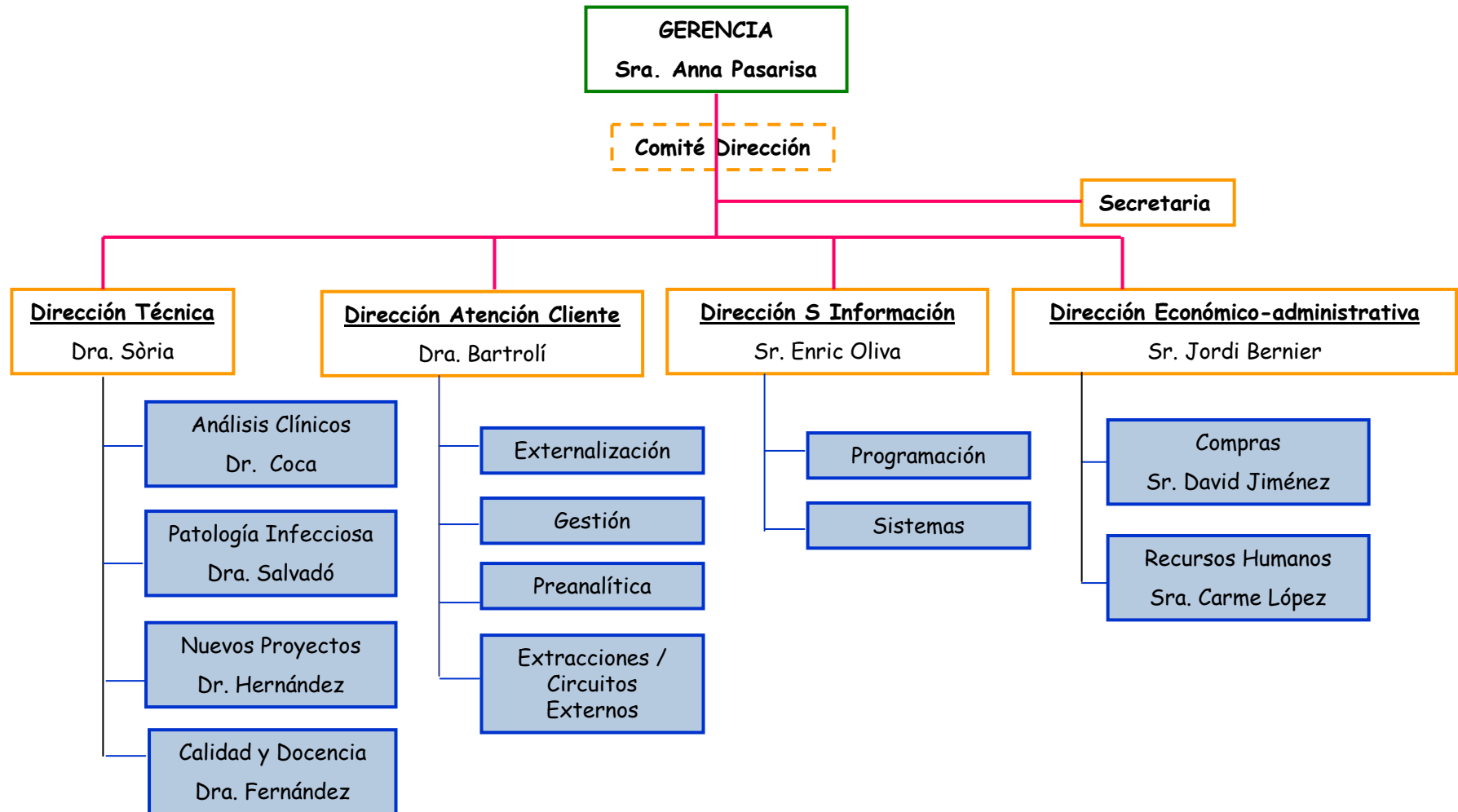
Durante 2007 el LRC  
gestionó un total de  
**17.674.490** determinaciones.

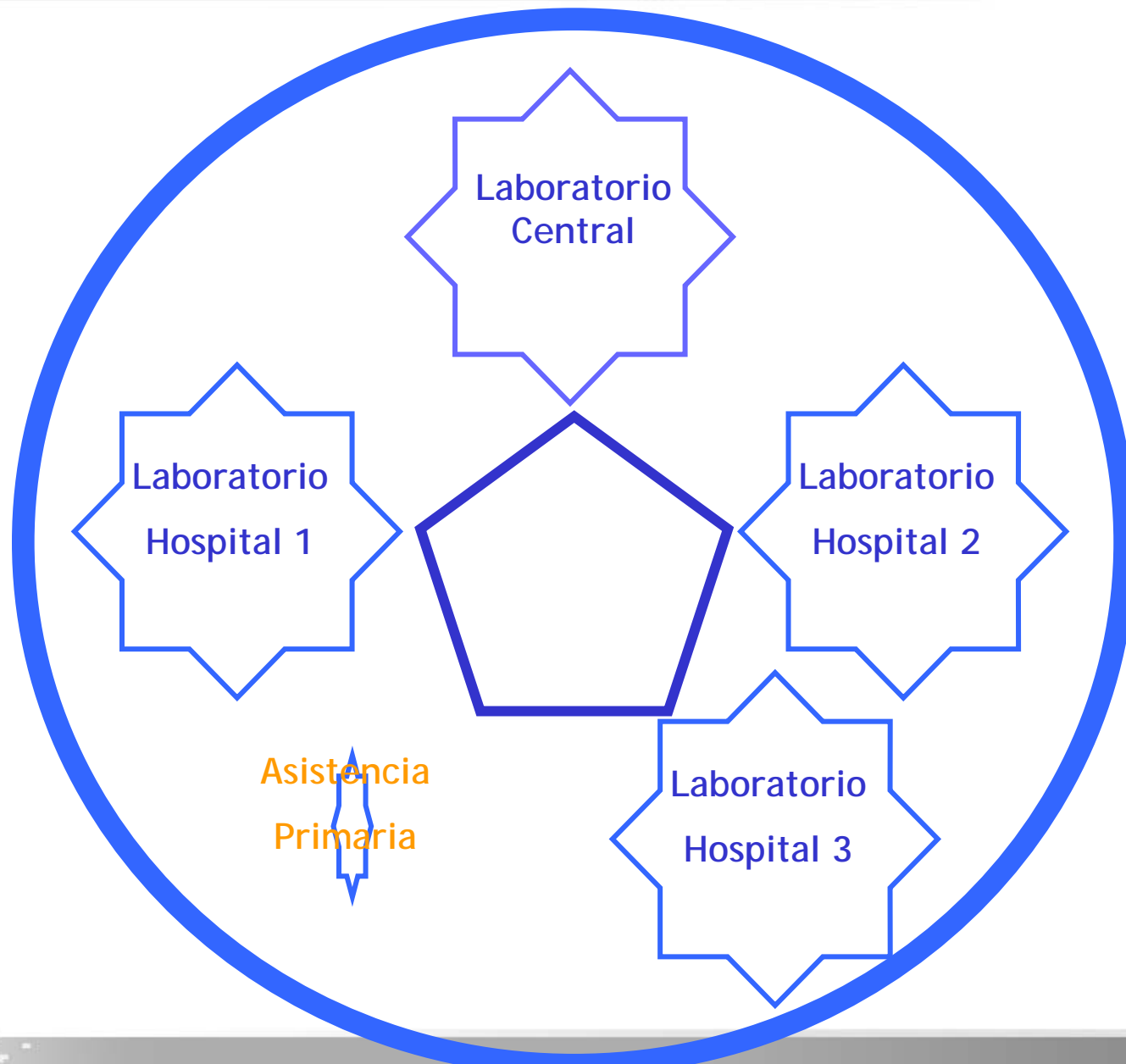
El volumen de facturación fue de  
**19.770.000** euros.

SECCIÓN	%
BIOQUÍMICA GENERAL	57,42
HEMOSTASIA	12,14
HEMATOLOGIA	7,96
HORMONAS	5,99
ORINA/LÍQUIDOS/SECREC.	3,64
MICROBIOLOGIA	3,70
INMUNOQUÍMICA	2,30
SEROLOGIA INFECCIOSA	1,99
INMUNOLOGIA	1,74
TOXICOLOGIA/TDM	1,03
AUTOINMUNIDAD	0,88
HEMOTERÀPIA	0,64
ALERGIA	0,32
BIOLOGIA MOLECULAR	0,24
GENÉTICA	0,01

**Laboratorios certificados según la Norma ISO 9001:2000 Sistemas de gestión de la calidad por la entidad de certificación AENOR.**

En 2007, la plantilla estava  
constituïda per **112,6**  
persones equivalents a  
40h.





- ✓ Catálogo único de determinaciones
- ✓ Sistema de Información de Laboratorio (SIL) común
- ✓ Transferibilidad de resultados entre los laboratorios
- ✓ Sistema de calidad común
- ✓ Transporte de muestras adecuado en calidad y frecuencia
- ✓ Integración en las instituciones sanitarias

- ✓ Unificar criterios y sistemas de trabajo
- ✓ Homogeneizar y compartir la información
- ✓ Aumentar la calidad técnica y de servicio
- ✓ Adquirir la dimensión y el potencial para aplicar nuevas tecnologías
- ✓ Agilizar la gestión
- ✓ Aumentar la eficiencia
- ✓ Disminuir los costes
- ✓ Mejorar la seguridad del paciente y del trabajador
- ✓ Formar y motivar al personal